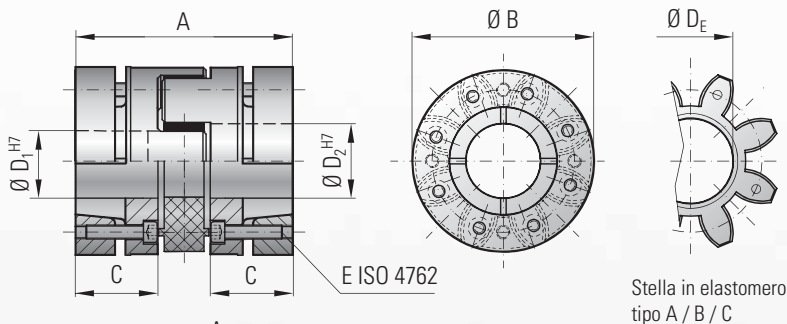


opzionale
**ACCIAIO
INOX**

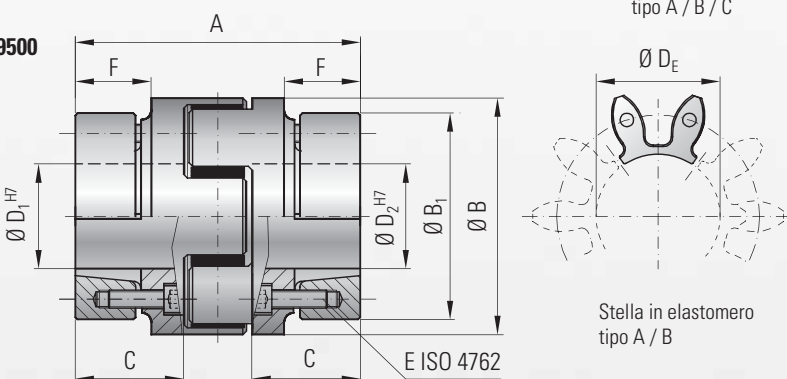
MODELLO EK6

GIUNTI A ELASTOMERO SENZA GIOCO

**Serie
2 - 800**



**Serie
2500 - 9500**



Versione con fissaggio a calettatore conico

Caratteristiche:

- Elevata forza di serraggio
- Concentricità controllata
- Facilità di montaggio
- Smorzamento delle vibrazioni
- Isolamento elettrico
- Senza gioco angolare
- Montaggio a compressione
- Montaggio assiale

Materiale:

Mozzi: fino a taglia 450 Alluminio. Dalla serie 800 e oltre acciaio. Elastomeri: Stampaggio di precisione, resistente all'usura, polimero ad alta stabilità termica

Montaggio:

Mozzi lavorati a concentricità controllata e sedi inserto concave

Velocità:

Vedi tabella sotto

*Contattare R+W

Bilanciatura ISO 2.5 disponibile

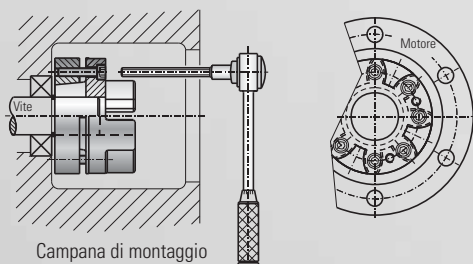
Tolleranze:

Per il collegamento mozzo/albero 0,01 a 0,05 mm

Modello EK 6		Serie																													
		10			20			60			150			300			450			800			2500			4500			9500		
Elastomero		A	B	C	A	B	C	A	B	C	A	B	C	A	B	C	A	B	C	A	B	C	A	B	C	A	B	C			
Coppia nominale (Nm)	T_{KN}	12,6	16	4	17	21	6	60	75	20	160	200	42	325	405	84	530	660	95	950	1100	240	1950	2450	5000	6200	10000	12500			
Coppia massima (Nm)	T_{Kmax}	25	32	6	34	42	12	120	150	35	320	400	85	650	810	170	1060	1350	190	1900	2150	400	3900	4900	10000	12400	20000	25000			
Lunghezza (mm)	A	42			56			64			76			96			110			138			177			227			282		
Diametro esterno (mm)	B/B ₁	32			43			56			66			82			102			136,5			160 / 159			225 / 208			285		
Lunghezza montaggio (mm)	C	15			20			23			28			36			42			53			70			90			112		
Diametro fori H7 (mm)	D _{1/2}	6 - 16			8 - 24			12 - 32			19 - 35			20 - 45			28 - 55			32 - 80			40 - 95			50 - 130			60 - 170		
Diametro interno max. (elastomero) (mm)	D _E	14,2			19,2			26,2			29,2			36,2			46,2			60,5			80			130			145		
Viti serraggio (ISO 4762)		3x M3			6x M4			4x M5			8x M5			8x M6			8x M8			8x M10			10x M10			10x M12			10x M16		
Coppia di serraggio (Nm)	E	2			3			6			7			12			35			55			60			100			160		
Spessore elastomero (mm)	F																			51			66			80					
Momento di inerzia (10 ⁻³ kgm ²)	J ₁ /J ₂	0,004			0,015			0,05			0,1			0,3			0,85			9,2			31,7			135,7			469,2		
Peso approx. (kg)		0,08			0,12			0,3			0,5			0,9			1,5			9,6			15			35			73		
Velocità standard (rpm)		20,000			19,000			14,000			13,000			10,000			9,000			4,000			3,500			3,000			2,000		
* Velocità bilanciato max. (10 ³ rpm)		53	63	40	45	60	35	31	31	25	22	26	18	22	26	16	16	17	12	13	13	8	10	10	8	8	8	6,5	6,5		

Informazioni riguardo alla rigidità torsionale statica e dinamica e ai disallineamenti massimi vedere a pag. 5

Per il montaggio della serie EK6 non sono richiesti fori sulla campana di accoppiamento. Le viti per il serraggio del calettatore (vedi figura) consentono il montaggio e smontaggio assiale del giunto.



Designazione

EK6 / 60 / A / 19.05/24 / XX

Modello	EK6
Serie	60
Elastomero	A
Foro Ø D1 H7	19.05
Foro Ø D2 H7	24
Non standard es. anodizzato	XX

Eventuali modifiche ai dati sono possibili senza avviso