

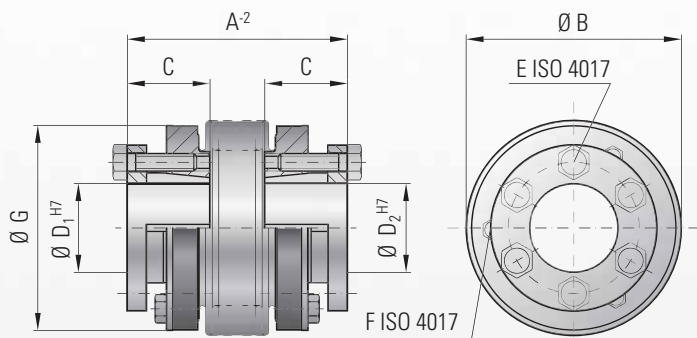


# MODELLO BK3

GIUNTI A SOFFIETTO METALLICO TORSIONALMENTE RIGIDI E SENZA GIOCO



a calettatore



### Caratteristiche:

- Forze elevate di serraggio
- Alta affidabilità di funzionamento
- Nuovo sistema di estrazione per installazioni con ingombro ridotto

### Materiale:

Soffietto in acciaio inox ad alta flessibilità. Il mozzo è in acciaio.

### Montaggio:

Mozi con calettatori conici a intaglio e robuste viti di estrazione ISO 4017

### Temperatura di utilizzo:

Da -30 a +100°C

### Velocità:

Fino a 10.000 rpm. Oltre 10.000 con versioni bilanciate

### Manutenzione:

Questi giunti hanno durata infinita e non richiedono manutenzione, se ben dimensionati per la vostra applicazione

### Gioco:

Absolutamente senza gioco, grazie alla connessione per calettamento ed al principio costruttivo brevettato.

### Sovraccarichi dei soffietti:

Sono ammessi sovraccarichi fino a 1,5 volte il valore specificato.

### Tolleranze:

Accoppiamento foro/albero 0,01 a 0,05 mm

### Versioni speciali:

Versioni speciali con tolleranze diverse, cave per chiave, materiali non standard e ATEX sono disponibili su richiesta.

### Designazione

BK3 / 60 / 76 / 20 / 22 / XX

- Modello
- Serie / Nm
- Lunghezza totale
- Ø D1 H7
- Ø D2 H7
- Non-standard es. acciaio inox

Modello BK 3		Serie																		
		15	30	60	150	200	300	500	800	1500	4000	6000	10000							
Coppia nominale (Nm)	$T_{KN}$	15	30	60	150	200	300	500	800	1500	4000	6000	10000							
Lunghezza totale (mm)	$A^2$	48   55	57   65	66   76	75   87	78   90	89   103	97   110	114	141	195	210	217							
Diametro esterno (mm)	B	49	55	66	81	90	110	124	133	157	200	253	303							
Lunghezza mozzo (mm)	C	19	22	27	32	32	41	41	50	61	80	85	92							
Fori standard da Ø a Ø (mm)	$D_1/D_2$	10-22	12-23	12-29	15-38	15-44	24-56	24-60	30-60	35-70	50-100	60-140	70-180							
Viti serraggio ISO 4017	E	6x M4	6x M5	6x M5	6x M6	6x M6	6x M8	6x M8	6x M10	6x M12	6x M16	6x M16	8x M16							
Coppia di serraggio viti (Nm)		4	6	8	12	14	18	25	40	70	120	150	160							
Viti estrazione 3x ISO 4017	F	3x M4	3x M4	3x M5	3x M5	3x M6	3x M6	3x M6	3x M8	6x M8	6x M10	6x M10	8x M10							
Diametro esterno mozzo (mm)	G	49	55	66	81	90	110	122	116	135	180	246	295							
Momento di inerzia (10 <sup>-3</sup> kgm <sup>2</sup> )	$J_{total}$	0,07   0,08	0,15   0,16	0,39   0,41	1,2   1,6	1,7   2,5	5,1   5,9	9,1   9,9	13,2	34,9	85,5	254	629							
Peso approssimativo (kg)		0,25	0,4	0,7	1,2	1,8	3	4,2	5,6	8,2	23	32,6	45,5							
Rigidità torsionale (10 <sup>3</sup> Nm/rad)	$C_T$	20   15	39   28	76   55	175   110	191   140	450   350	510   500	780	1304	3400	5700	10950							
Assiale  ± (mm)	Valore max.	1	2	1	2	1,5	2	2	3	2	3	2,5	3,5	3,5	3,5	3,5	3	3		
Laterale  ± (mm)		0,15	0,2	0,2	0,25	0,2	0,25	0,2	0,25	0,3	0,25	0,3	0,3	0,35	0,35	0,35	0,4	0,4	0,4	
Angolare  ± (Gradi)		1	1,5	1	1,5	1	1,5	1	1,5	1	1,5	1	1,5	1,5	1,5	1,5	1,5	1,5	1,5	
Rigidità assiale (N/mm)	$C_a$	25	15	50	30	72	48	82	52	90	60	105	71	70	48	100	320	565	1030	985
Rigidità laterale (N/mm)	$C_r$	475	137	900	270	1200	420	1500	435	2040	610	3750	1050	2500	840	2000	3600	6070	19200	21800